

CIV'Art Patrimoine et Histoire de l'art

NOS MISSIONS EN IMAGES...

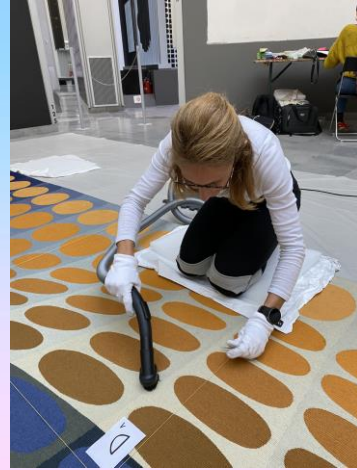
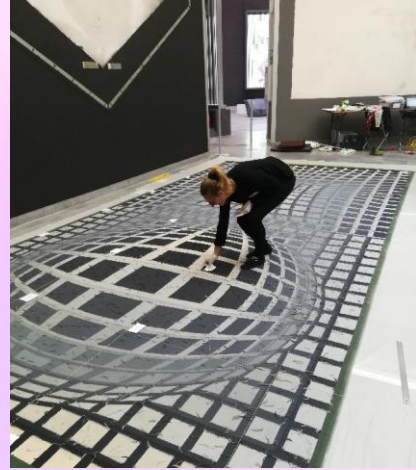
MUSÉE DU LOUVRE, PARIS (75) DÉPARTEMENT DES ANTIQUITÉS, GRECQUES, ETRUSQUES ET ROMAINES (DAGER)

Conditionnement des collections pour déplacement



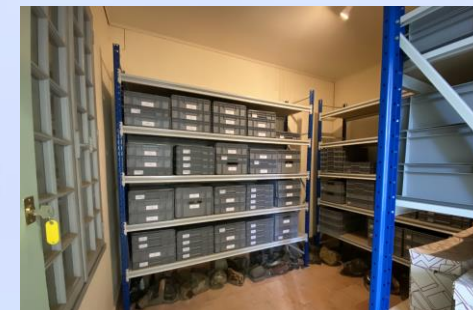
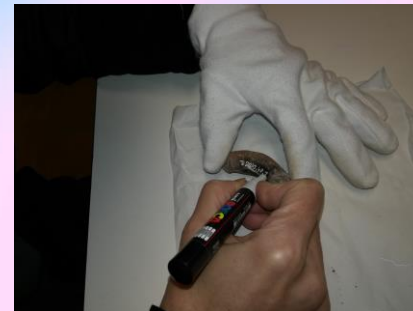
FONDATION VASARELY, AIX-EN-PROVENCE (13)

Conservation préventive : dépoussiérage des tapisseries



MUSÉE D'ARCHÉOLOGIE ET DE PALÉONTOLOGIE, MINERVE (34)

Récolement : dépoussiérage, marquage, aménagement des réserves des collections archéologiques



MUSÉE NARBOVIA, NARBONNE (11)

Dépoussiérage des collections archéologiques lapidaires avant déplacement



ANCIENNE MAISON DERVIEUX, ARLES (13)

Sélection patrimoniale de gabarits de fabrication de meubles, cédés par la Maison Dervieux au Museon Arlaten



Avant sélection (entrepôt)

Sélection terminée

TRAITEMENT DE COLLECTIONS PAPIER

Conservation préventive menée aux Archives Départementales des Pyrénées-Orientales (66) et de Haute-Garonne après anoxie (groupement Camille Haumont, restauratrice arts graphiques)(31)



TRAITEMENT D'OBJETS LITURGIQUES

Inventaire et couverture photographique d'objets liturgiques , Communauté de communes Sud-Hérault (34)



TRAITEMENT D'OBJETS LITURGIQUES

Inventaire et conservation préventive, Aix-en-Provence (13)



TRAITEMENT DE TEXTILES LITURGIQUES

Inventaire, dépoussiérage et conditionnement, La Chaise-Dieu
(43)(groupement Anne Breugnot, restauratrice textiles)



TRAITEMENT D'OBJETS LITURGIQUES , CAZOULS-LES-BEZIERS (34)

Inventaire et conservation préventive



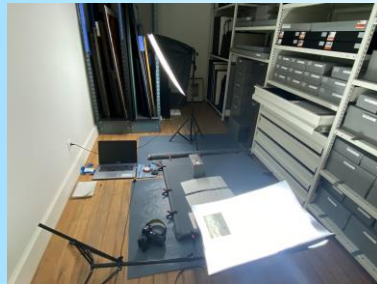
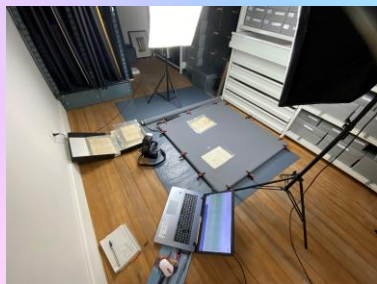
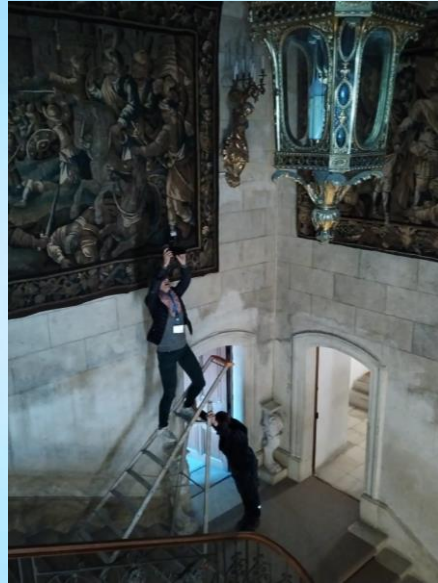
COLLECTIONS BEAUX-ARTS ET ART CONTEMPORAIN

Inventaire, constats d'état, marquage et conservation préventive,
Musée Hyacinthe Rigaud de Perpignan (66)
Palais-Musée des archevêques de Narbonne (11)
FRAC Franche-Comté, Besançon (25)



CHÂTEAU DE GRIGNAN (26)

Inventaire, marquage et couverture photographique des collections en salles , en extérieur et en réserves (meubler, peintures, objets divers ...) et des collections graphiques (estampes, ouvrages, photographies...)



CHÂTEAU DE GRIGNAN (26)

Dépoussiérage et conditionnement de tentures après dépose (groupement Abigaël David, restauratrice textiles)



CHÂTEAU DE GRIGNAN et CFA Montélimar (26)

Médiation auprès des élèves des classes primaires de Grignan et de CAP charpente de Montélimar (26), autour des métiers du patrimoine

